

# 出島メッセ長崎 ネットワーク設備使用申請書

## コンベンションホール・会議室

予約番号 \_\_\_\_\_

催事名 \_\_\_\_\_

申請者名 \_\_\_\_\_

主催者 \_\_\_\_\_

申請者連絡先 \_\_\_\_\_

利用日 年 月 日 ( ) ~ 年 月 日 ( )

申請日 \_\_\_\_\_

裏面の図を参照し、ご希望の会場の欄に必要な回線数を数字でご記載下さい。

**■注意事項**

- ・ローカル回線にて、ネットワークを組まれる場合はお客様にてサーバーなどのご準備、設定をお願いいたします。
- ・無料の共用1G回線に関しては館全体での共用回線になります。速度の保証は出来ませんのでご了承ください。
- ・専用回線の1G・10Gは有料です。ご利用の1か月までに申請が必要になります。金額等は別途ご相談ください。
- ・会場により、LANのポート数が違いますので、複数回線ご希望の方は最大ポート数にご注意ください。

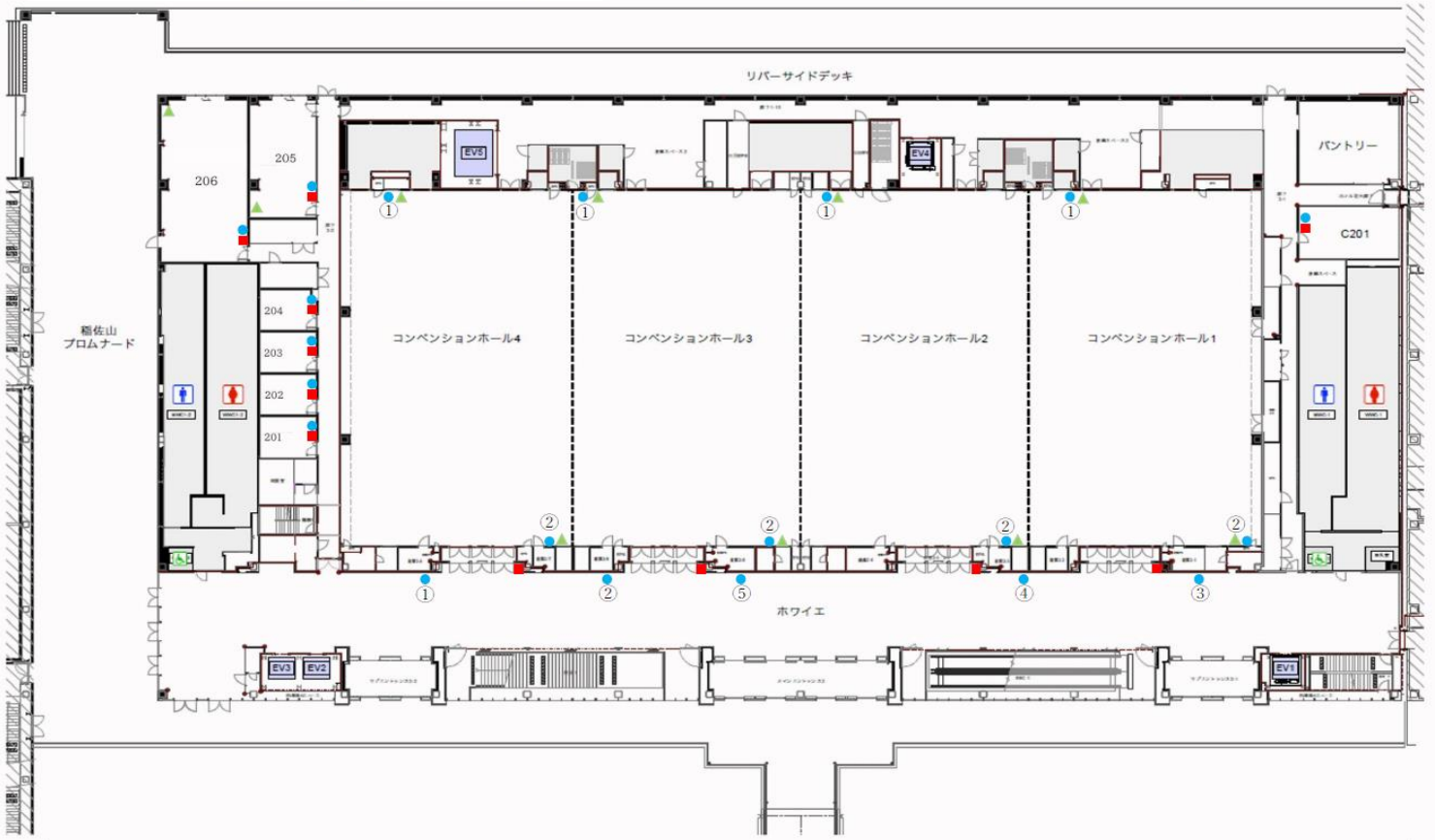
会場名	最大 ポート数	回線種別			
		ローカル	共用 1G回線	専用 1G回線	専用 10G回
会議室	101-A	2			
	101-B	2			
	101-C	2			
	102	2			
	103	2			
	104	1			
	105	1			
	106	1			
	107	2			
	108	2			
	109	1			
	110	1			
	111	1			
	112	1			
	113	1			
	114	1			
115	1				
116	1				
1階 ホワイエ	①	2			
	②	2			
	③	2			
	④	2			
	⑤	2			
	⑥	2			

会場名	最大 ポート数	回線種別			
		ローカル	共用 1G回線	専用 1G回線	専用 10G回
コンベンションホール	1 ①	2			
	1 ②	2			
	2 ①	2			
	2 ②	2			
	3 ①	2			
	3 ②	2			
	4 ①	2			
	4 ②	2			
会議室	201	1			
	202	1			
	203	1			
	204	1			
	205	1			
	206	1			
2階 ホワイエ	①	2			
	②	2			
	③	2			
	④	2			
	⑤	2			

1F その他

主催者会議室	1				
応接室	1				
特別応接室	1				

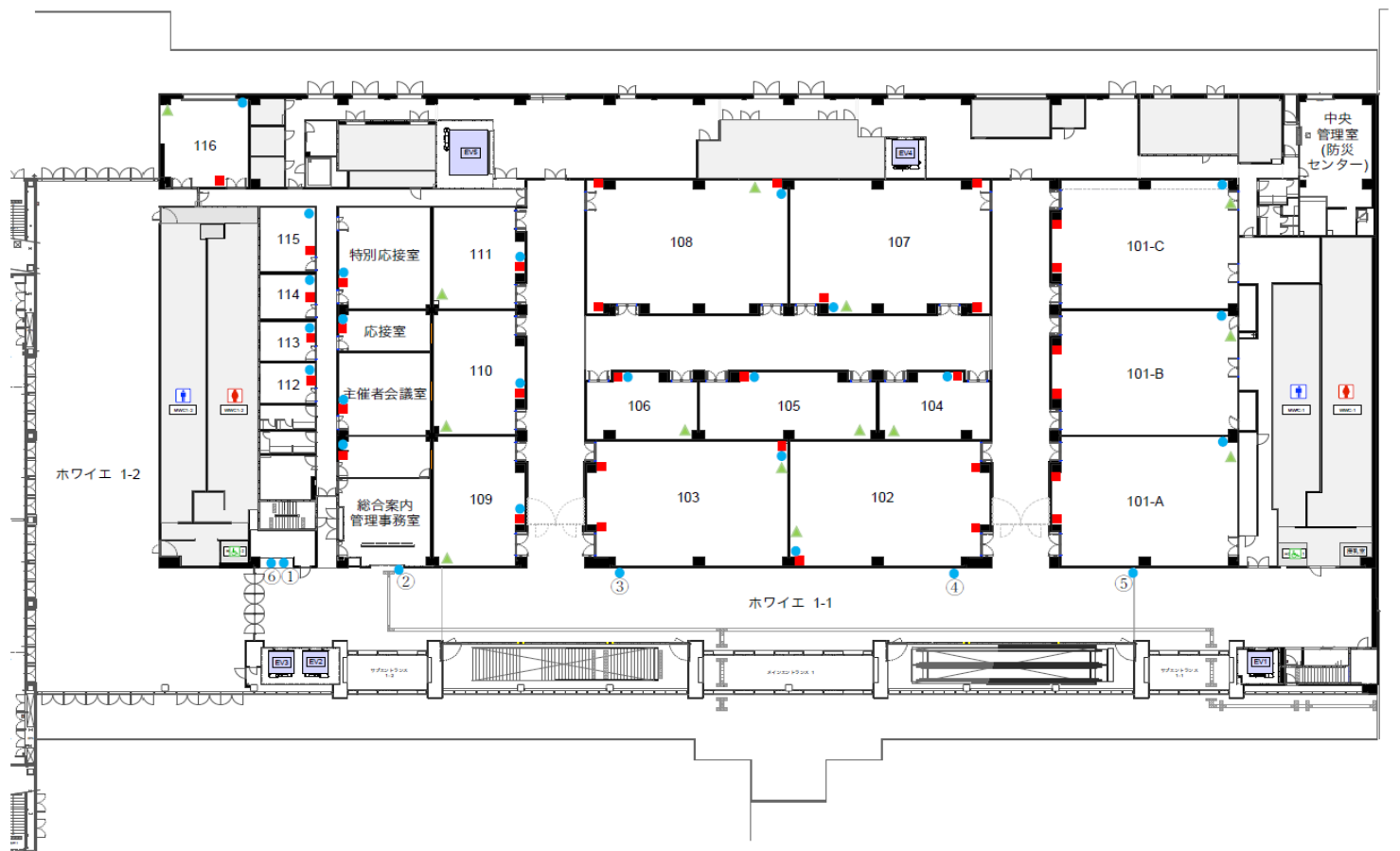
※コンベンションホールは各エリアに照明卓は一台になります。



■ 出島メッセ長崎 ● LAN ポート ■ 照明スイッチ ▲ AV ワゴン設置可能場所

※部屋によってはテーブル卓で照明の調整も出来ます。ご希望の場合はスタッフにご相談ください。

No.D



■ 出島メッセ長崎 ● LAN ポート ■ 照明スイッチ ▲ AV ワゴン設置可能場所

※部屋によってはテーブル卓で照明の調整も出来ます。ご希望の場合はスタッフにご相談ください。

No.C